



Investigador:  
Luís Mauricio  
Romero Mérida

ESTRATEGIA DE ESTUDIOS  
FLUVIOMORFOLÓGICOS PARA  
PROTECCIÓN DE LADERAS Y EN  
RÍOS DE PENDIENTE FUERTE



Centro de Información  
de Recursos Hídricos

## Descripción y características fundamentales

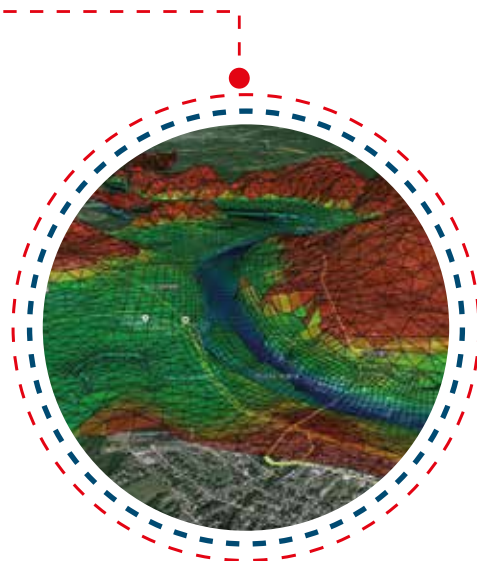
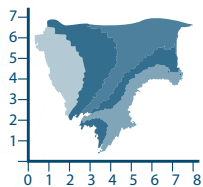
Comprende relevamientos topográficos a detalle, sobre una longitud representativa de cauce, que ayuda a detectar zonas problemáticas por posibles inundaciones e inestabilidad en laderas.



## Aspectos Innovadores

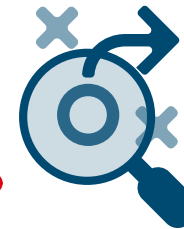
Los modelos hidrológicos como el:  
- SWAT2000  
- DELFT3D

Son implementados en los estudios de ríos con pendientes bajas, con resultados exitosos.



## Ventajas competitivas

La implementación estratégica de investigación se aplica para resolver problemas reales en eventos de desastre en lugares inestables.



## Tipo de asociación que busca

Es importante asociarse con entidades que estén relacionadas directamente con el manejo y prevención de desastres

