

BASES ECOLÓGICAS PARA
EL DESARROLLO DE UN MODELO
PREDICTIVO SOBRE LOS
EFECTOS DEL CAMBIO CLIMÁTICO
EN LOS HUMEDALES DE
LOS ALTOS ANDES DE BOLIVIA



Investigador:
Mabel
Maldonado M.



Unidad de Limnología y
Recursos Acuáticos
(Estación Pirahiba)

Descripción y características fundamentales

Sistema de clasificación de los humedales altoandinos de Bolivia, basado en criterios biogeográficos, bioclimáticos, geofísicos, ecológicos y biocenóticos.



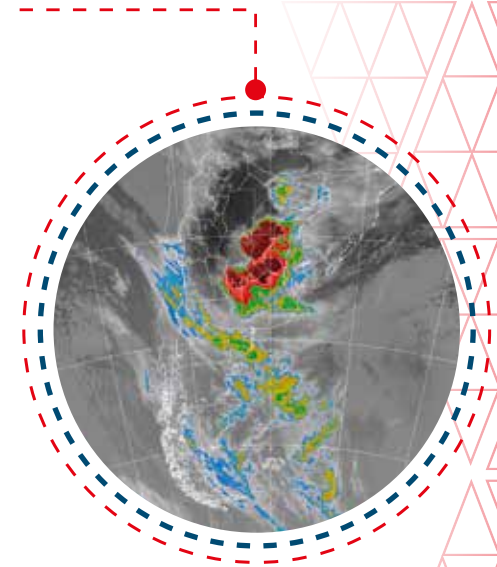
Aspectos Innovadores

Primer inventario exhaustivo de la biodiversidad palustre y acuática en los humedales altoandinos de Bolivia, poco conocidos en nuestro país desde el punto de vista ecológico.



Ventajas competitivas

Las instituciones ambientales que desarrollan acciones respecto al cambio climático podrán contar con una línea base extensiva y un modelo cartográfico sobre los humedales.



Tipo de asociación que busca

El modelo desarrollado puede ser de interés para instituciones relacionadas a las acciones vinculadas con el cambio

