

FALLA TERAPÉUTICA EN PACIENTES  
CON LEISHMANIASIS CUTÁNEA  
ESTARÍA ASOCIADO A FACTORES  
RELACIONADOS AL PARÁSITO Y  
NO A ALTERACIONES DEL  
SISTEMA INMUNE



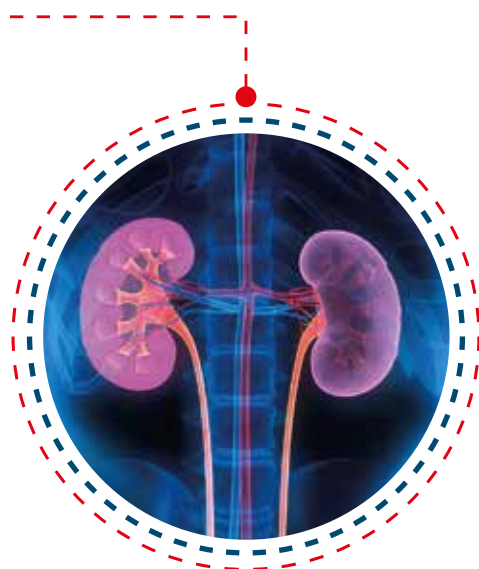
Investigador:  
Amilcar Alejandro  
Flores León



Laboratiro de  
Investigaciones  
Médicas

## Descripción y características fundamentales

Actualmente poco se ha descrito sobre los aspectos inmunológicos de pacientes con Leishmaniasis cutánea (LC) con falla terapéutica.



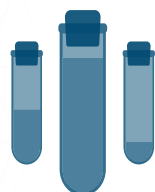
## Ventajas competitivas

La investigación permitirá al clínico tomar conductas dirigida a solucionar casos de pacientes con falla terapéutica, valiéndose de las nuevas herramientas y/o información.



## Aspectos Innovadores

Aspectos inmunológicos hallados en el estudio in vitro son relevantes mostrando que la repuesta inmune en estos pacientes con falla terapéutica y Sensibles responde a una polarización Th1.



## Tipo de asociación que busca

El documento elaborado brindará información científica a nivel inmunológico, para que el Servicio Departamental de Salud (SEDES) con respecto a esta enfermedad.

